

# Bosco dello sport «Sono altre le priorità dei cittadini»

MESTRE: IL SONDAGGIO

Sondaggio di "Terra e acqua" sulle priorità dei mestrini: per nessuno è utile il nuovo progetto del Bosco dello sport. ARTICO / PAGINA 23

## «Bosco dello sport calato dall'alto I soldi del bilancio per altre priorità»

Exit poll su 500 persone del sondaggio di "Terra e Acqua"  
I residenti: «Investire su trasporti, residenza e fotovoltaico»

In centro storico e al Lido vince il miglioramento del trasporto pubblico locale, vale a dire più corse e collegamenti. A Mestre, Marghera e Murano sul podio c'è il fotovoltaico, cifra non solo della nuova coscienza green delle persone, ma soprattutto del caro-bollette che sta creando serie difficoltà a cittadini e pensionati con la minima. Il Bosco dello Sport, tra le opzioni, incassa zero voti al Lido e a Murano, 2% dei voti a Mestre, il 3% a Marghera e quasi altrettanti a Venezia.

I residenti che si sono recati a dare la propria preferenza aderendo alla consultazione popolare lanciata dal consigliere Marco Gasparinetti (Terra e Acqua) e dalla sua lista, una sorta di operazione trasparenza prima di "ipotecare" l'avanzo di bilancio investendolo nel mega progetto presentato dal sindaco, pensano che ci siano altre priorità in questo periodo sto-

rico: vedi alla voce affitti alle stelle, costo e qualità della vita, residenza pubblica (gli sfratti stanno aumentando e gli abitanti invocano una nuova politica abitativa), riduzione dell'Iperf, che in [comune di Venezia](#) è la più alta.

Il Bosco dello Sport, secondo Gasparinetti «è un progetto calato dall'alto, deciso dalla Città metropolitana e presentato dal sindaco con un'operazione di marketing che indebita i cittadini di Venezia per i prossimi 29 anni».

Da qui l'idea di mettere in pratica il "bilancio partecipato" chiedendo alle persone come vorrebbero fossero spesi i soldi. Cinque le opzioni, tra cui anche lo Stadio e il Palazzetto. Scadenza alle 12 del 20 aprile, nei 16 seggi fissi distribuiti tra centro storico, isole e

Mestre. E poi ci sono i negozi che partecipano dando la possibilità, a chi vuole votare dopo aver mostrato la carta d'identità, di dire la propria.

L'obiettivo, in vista del consiglio comunale del 21, è arrivare a consultare almeno duemila persone e proporre variazioni ed emendamenti durante la seduta prima dell'approvazione, dando voce agli abitanti.

«Il costo stimato del Bosco dello sport è di 283 milioni di euro» ripete il consigliere «90 milioni (più interessi) dei 283 destinati al mega progetto».

to sono soldi del bilancio comunale, denaro di tutti noi; 95 milioni di debito e 95 milioni di Legge speciale che andranno per la cittadella, che può essere utile, ma perdiamo priorità che rischiano di essere sacrificate per questa operazione, l'unica sulla quale chiediamo i fondi del Pnrr».

Il gruppo consigliere ha elaborato un primo exit poll sulla base di un campione di 500 voti. A Mestre il 32% cento dei residenti ha votato per il fotovoltaico, vale a dire per la realizzazione di grandi cam-

pi fotovoltaici a Porto Marghera per riutilizzare aree industriali dismesse e inquinate. Il 27% cento miglioramento del trasporto pubblico, il 22% edilizia residenziale pubblica, il 17% riduzione dell'addizionale Irpef, solo il 2% nuovo stadio e palasport. A Marghera il fotovoltaico ha preso 28% dei voti, 23% a pari merito edilizia residenziale pubblica, miglioramento trasporto e riduzione Irpef, 3% stadio. Passando a Venezia, 27% pensa che la priorità sia il miglioramento del trasporto, il 25% vorrebbe che il denaro venis-

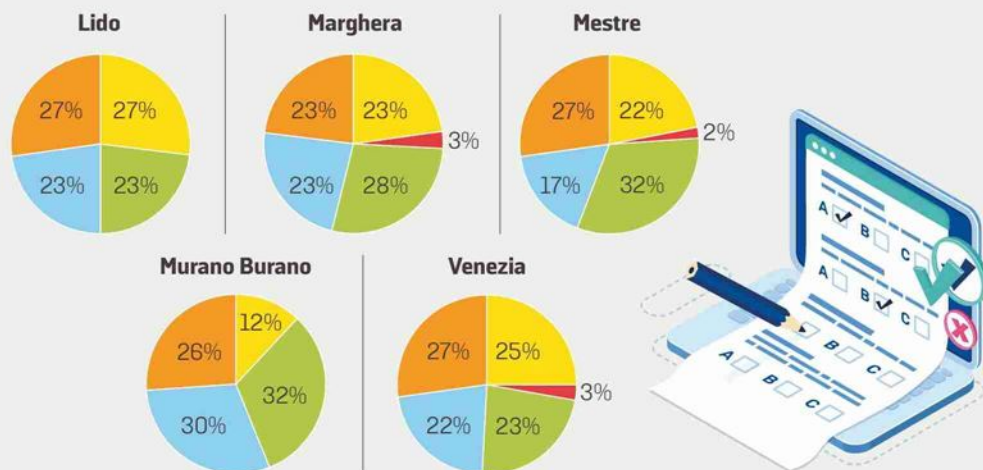
se speso in edilizia residenziale pubblica e il 23% per la produzione di fotovoltaico, il 22% riduzione Irpef. Stadio solo il 3%. Al Lido il 27% a pari merito edilizia e trasporto pubblico, 23% a testa, Irpef e fotovoltaico. Zero voti per lo stadio. Murano Burano ha votato 32% fotovoltaico, 30 riduzione Irpef, 26 più corse, 12 politiche residenziali. Zero voti per lo stadio. Mancano tre giorni, ed è corsa contro il tempo. —

MARTA ARTICO

## IL SONDAGGIO

Bilancio Partecipato come hanno votato i cittadini **Exit Poll** su un campione "ponderato" di 500 Voti

■ Edilizia residenziale pubblica ■ Nuovo stadio e nuovo palasport a Tessera ■ Produzione di energia fotovoltaica  
■ Riduzione dell'addizionale IRPEF ■ Miglioramento del trasporto pubblico



L'EGO - HUB

